

経年管理 部門

日々使用している足場部材ですが、放っておくと傷んでいきます。

私どもは、作業主任者の職務に基づき、不良部材を取り除き足場を施工させていただきます。

Q： 取り除かれた不良部材はどうなるか？

A： ヤード内できちんと修理して再度使用致します。

① 踏み板の損傷写真 (凹み)



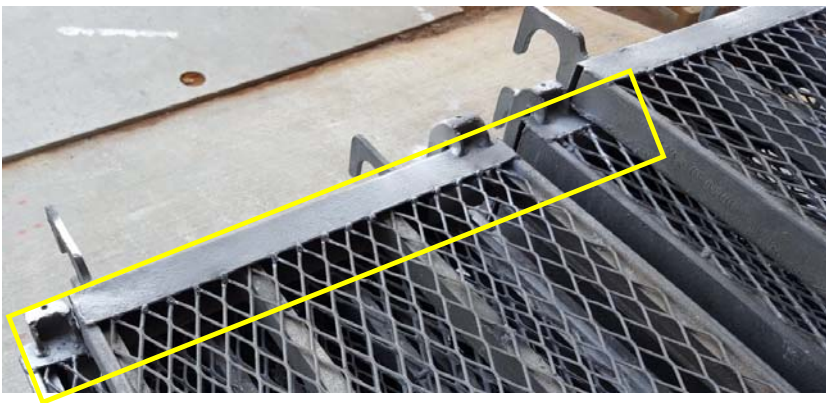
長年現場で使用していると踏板のエキスパンダーが凹んでいきます。

② ①の拡大写真



拡大写真です。
ここに躓いて、事故が起こる可能性大。

③ 修理完了後の踏板



事故防止の為に裏側から叩いて戻し
フレームと溶接して修理完了。

※この箇所は強度的に弱い為、修理の際に全箇所エキスパンダーとフレームを溶接し、引っ張り強度を向上させております。その事により頑丈な踏板へと生まれ変わるので**安全**に作業を行って頂けます。

それと同時に我々足場業者も修理を要する作業床が混じっていれば職務通り取り除く等の対策も平行して行っております。



経年管理スペースの外観♪

今日も元気に頑張っております。